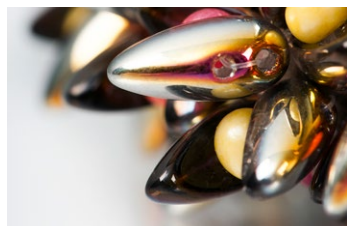




DESIGNÉRKA HELENA CHMELÍKOVÁ

PRECIOSA ORNELA Vám představuje novinkovou mačkanou perli  
PRECIOSA Chili™ se značkou PRECIOSA Traditional Czech Beads.



 PRECIOSA | Traditional Czech Beads

**BEAD SHOP ZÁSADA**  
468 25 Zásada  
+420 488 117 743  
beadshop@preciosa.com  
50°41'49 N, 15°15'55 E

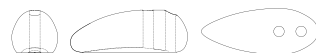
**GLASS SHOP DESNÁ**  
Krkonošská, 468 61 Desná  
+420 488 117 525  
glassshop@preciosa.com  
50°45'41 N, 15°19'7 E

preciosa-ornela.com  
facebook.com/PreciosaOrnela

červenec 2015 © PRECIOSA ORNELA, a.s.

### PRECIOSA Chili™

Číslo artiklu: 111 01 357  
Velikost: 4 x 11 mm



### PRECIOSA rokajl


Číslo artiklu: 331 19 001  
Velikost: 6/0



### PRECIOSA rokajl

Číslo artiklu: 311 19 001  
Velikost: 6/0



 PRECIOSA | Traditional Czech Beads



# NEUČESANÝ

NÁRAMEK Z PRECIOSA Chili™



PRECIOSA ORNELA představuje novinkovou mačkanou perli **PRECIOSA Chilli™** se značkou PRECIOSA Traditional Czech Beads. Protáhlý fantazijní tvar doplňuje oblíbenou řadu dvoudírkových perlí, se kterými má i shodnou rozteč dírek. Osově vychýlené umístění obou dírek předurčuje tuto perli k jednoduchému skládání v podobě zipu v případě běžného návleku na pevný nebo pružný materiál, při kterém hřbet perle skvěle zapadá do boční prohlubně vedlejší perle. Zploštělý tvar a boční orientace dírek umožňuje vytvářet ploché reliéfní aplikace v kombinaci s kulatými perlemi a perličkami do velikosti 4 mm. Vhodné je i propojení s perlami PRECIOSA Pip™, PRECIOSA Solo™ nebo PRECIOSA Thorn™. Tato novinková perle je vhodná pro všechny typy povrchových zušlechtní.

### Materiál a pomůcky:

PRECIOSA Chilli™  
111 01 357; 4 x 11 mm;  
00030/28001; 240 ks (Marea)



PRECIOSA rokajl R6  
331 19 001; 6/0; 16986; 30 ks (žlutá)



331 19 001; 6/0; 17998; 30 ks (růžová)



331 19 001; 6/0; 09351; 30 ks (lososová)



311 19 001; 6/0; 93140; 30 ks (oranžová)



Silonový vlasce 0,20 – 0,30 mm; opelon;  
tenká jehla; nůžky; slabá krejčovská niť;  
ploché kleště (zploštění začátku vlasce před navlečením do očka jehly)

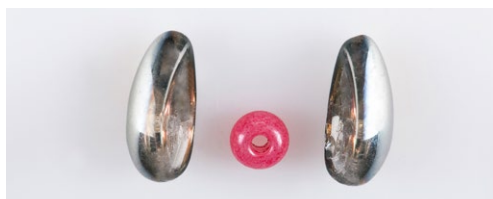


Obtížnost:

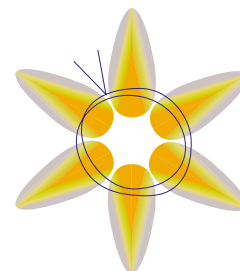
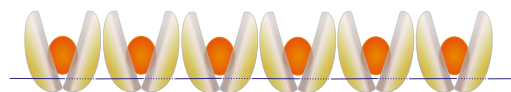
### Postup:

Perle Chilli jsou dvouřadé. Jednu díru mají na okraji perle a druhou ve středu. K výrobě tohoto náramku potřebujete 120 ks malých dílků ze dvou perlí Chilli a mezi ně umístěného 6/0 rokajlu. Budete mít od každé barvy rokajlů 30 ks dílků. Ty pak po 6 ks svazujete do prstence. Prstenců bude 20 ks. Barvy můžete různě míchat. Prstence navléknete na opelon.

1. krok.  
Provlékněte krajní díru perle z vnitřní strany (prohlubeň) ven. Provlékněte středovou díru zvenčí dovnitř. Přivlékněte 6/0 rokajl. Vezměte druhou perli. Provlékněte středovou díru zevnitř ven. Provlékněte krajní díru zvenčí dovnitř. Utáhněte. Vlasce svažte třemi uzly. Konce vlasců odstříhnete, co nejlíže k perlím.

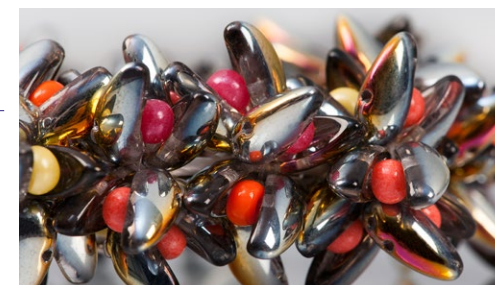


2. krok:  
Využijte vzniklý otvor mezi rokajlem a oběma perlami. Jím provlékněte vlasce u 6 ks dílků libovolné barvy. Ještě jednou otvory provlékněte. Vlasce svažte třemi uzly. Konce vlasců odstříhnete co nejlíže k perlím.



3. krok:  
Do očka tenké jehly navlékněte asi 15 cm slabé krejčovské nitě. Konce nitě svažte. Vznikne velké oko. Můžete použít i mohutnější krejčovskou niť s velkým okem.

4. krok:  
Odstříhnete 2x asi 70 cm opelonu. Navlečte do oka. Ohněte na půl. Navlékněte všechny prstence. Oba koncové svazky opelonu (na obou koncích jsou čtyři prameny) svažte třemi uzly. Náramek srovnejte.



Používaný náramek nebude nikdy trvale držet tvar, vždy ho budete muset rovnat. Vyrobite-li si více dílků můžete ho prodloužit.