

# ATLASOVÉ HVĚZDY

VÁNOČNÍ HVĚZDY S ATLASOVÝMI PERLIČKAMI PRECIOSA



DESIGNÉRKA MARTINA JÚNOVÁ

Preciosa Ornela vám představuje perle a perličky  
PRECIOSA Traditional Czech Beads.



**BEAD SHOP ZÁSADA**  
468 25 Zásada  
+420 488 117 743  
beadshop@preciosa.com  
50°41'49 N, 15°15'55 E

**GLASS SHOP DESNÁ**  
Krkonošská, 468 61 Desná  
+420 488 117 525  
glassshop@preciosa.com  
50°45'41 N, 15°19'7 E

preciosa-ornela.com  
facebook.com/PreciosaOrnela

listopad 2013 © PRECIOSA ORNELA, a.s.

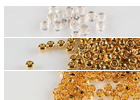


Dokonalost promyšlené konstrukce vánoční hvězdy z čípků z unikátního bílého atlasového skla je podpořena i výběrem krystalových a topazových perliček se stříbrným průtahem. Punc luxusního vzhledu této trojrozměrné ozdoby dodají detaily s perličkami s povrchovým zušlechťením z pravého zlata a vosková perle umístěná z obou stran ve středové části hvězdy. Kombinace perličkových vloček a atlasové konstrukce šesticípé hvězdy vyžaduje pečlivý přístup a vhodné jsou i předcházející zkušenosti s navlékáním perliček na drátek. Výsledek však rozhodně stojí za vynaložené úsilí. Barvu perliček můžete zvolit podle vlastního výběru a dostupnosti čípků a rokajlu. Velikost zvolených perliček musí umožnit návek na dva dráty.

Přejeme vám krásné svátky a mnoho tvůrčích nápadů při práci se všemi druhy českých perlí a perliček se značkou PRECIOSA Traditional Czech Beads.

### Materiál a pomůcky:

PRECIOSA rokajl (**R**)  
 331 19 001; 9/0;  
 78102 (270 ks),  
 zlato 68388 (24 ks),  
 17050 (384 ks)



PRECIOSA čípký (**B**)  
 351 12 001; 2 cm (8,9");  
 05051 (24 ks)



PRECIOSA voskové perle (**IP**)  
 130 19 001; 8 mm;  
 bílá (70402) nebo zlatá (70485)

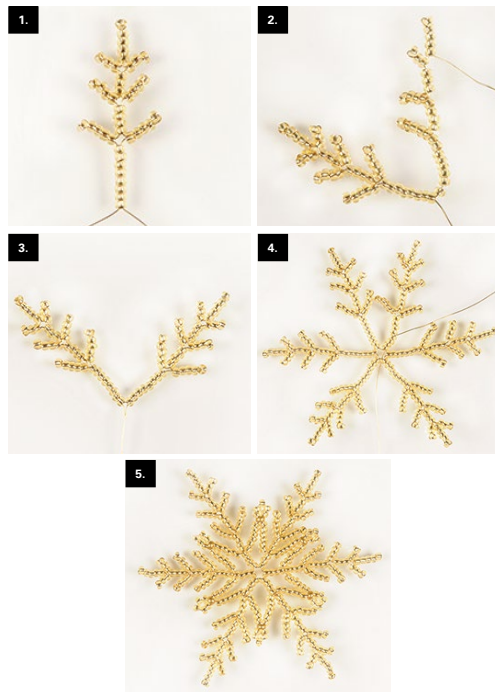


Drát 0,3 mm stříbrný a zlatý, ploché a štípací kleště

Obtížnost: ●●●●●

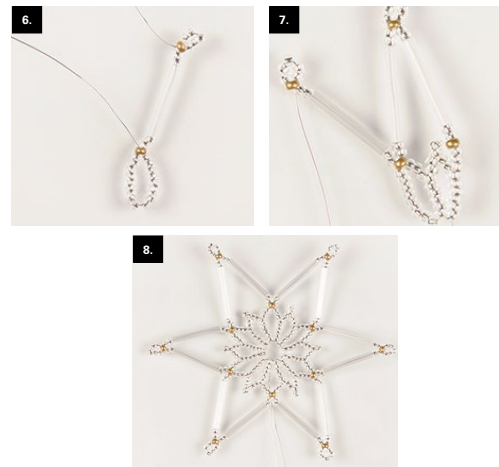
### Postup:

1. krok:  
 Výrobu trojrozměrné vánoční hvězdy zahájíme tvorbou středové vločky. Zlatý drát 0,3 mm silný a dlouhý cca 130 cm přehneme na polovinu. Na jeden konec drátu navlékneme 5x **R9** a druhý konec drátu provlékneme 4 ks **R9** zpět. Navléknuté perličky posuneme až k ohybu drátu. Dále rokajl navlékáme na jednotlivé konce drátu podle názorných obrázků č. 1 – 5. Na konec oba konce drátu několikrát zkroutíme, zkrátíme asi na 5 mm a skryjeme mezi nejbližší perličky ve středové části.

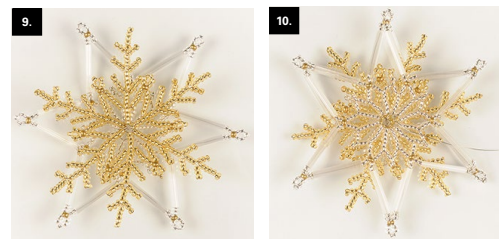


2. krok:  
 Vnější konstrukci hvězdy budeme navlékat na stříbrný drát 0,3 mm silný a dlouhý cca 110 cm.

Postupovat budeme podle názorných obrázků č. 6 – 8. Vytvoříme jednu hvězdu z atlasových čípků a rokajlu. Podobně jako u středové vločky použijeme ve spojovacích bodech (viz obrázek č. 8) rokajl se zlatým zušlechťením.



3. krok:  
 Vnitřní zlatou vločku spojíme ve středové části s hvězdou z čípků a rokajlu. Začneme navlékat stejným způsobem druhou hvězdu z čípků a rokajlu. Při navlékání druhé hvězdy ji spojíme s první hvězdou provléknutím rokajlu v jejich cípech. Toto spojování obou hvězd je nejdůležitějším a zároveň nejobtížnějším místem celého postupu (obr. č. 9 – 10).



4. krok:  
 Ve středové části druhé hvězdy navlékneme na jeden konec drátu 1x **IP8**, provlékneme skrz střed topazové vločky i druhé hvězdy a navlékneme opět 1x **IP8**. Druhý konec drátu provlékneme oběma **IP** opačným směrem. Oba konce drátu dobře utáhneme a tím zpevníme celou konstrukci. Konce drátu několikrát obtočíme kolem drátu spojovacího střed ozdoby a odskrípeme. Výsledný tvar konstrukce hvězdy upravíme tím, že atlasové čípký obou hvězd roztáhneme od sebe.

